



STÁTNÍ FOND
ŽIVOTNÍHO PROSTŘEDÍ
ČESKÉ REPUBLIKY

Aktuální nabídka dotací v boji se suchem

Ing. Petr Valdman

Státní fond životního prostředí ČR



Povodňová ochrana, retence vody, hospodaření se srážkovou vodou

- Zdroj: **Operační program Životní prostředí 2014–2020**
- Prioritní osa 1, specifický cíl 1.3
- Žadatelé: veřejný sektor
- Celková alokace: **5,9 mld. Kč** z fondů EU





Aktivita 1.3.1 – Zprůtočnění nebo zvýšení retenčního potenciálu koryt vodních toků a přilehlých niv, zlepšení přirozených rozlivů

Výše podpory: 95 % z celkových způsobilých výdajů

Aktivita 1.3.2 – Hospodaření se srážkovými vodami v intravilánu

Aktivita 1.3.3 – Obnova, výstavba a rekonstrukce, případně modernizace vodních děl sloužící povodňové ochraně

Výše podpory: 85 % z celkových způsobilých výdajů

- s výjimkou opatření na budování propustných zpevněných povrchů (dotace **30 %**) a na odstranění sedimentů (dotace **40 %**)



Aktuální 144. výzva OPŽP

- Příjem žádostí od **3. února do 11. ledna 2021**,
- Průběžná výzva,
- Alokace **1 mld. Kč**,
- Projekty na hospodaření se srážkovou vodou, povodňovou ochranu, zvýšení retence vody v krajině (1.3.1, 1.3.2, 1.3.3),
- Minimální způsobilé přímé realizační výdaje na projekt 200 000 Kč bez DPH.

Podporované aktivity



EVROPSKÁ UNIE
Evropské strukturální a investiční fondy
Operační program Životní prostředí

Přírodě blízká protipovodňová úprava koryta vodního toku a přilehlé nivy



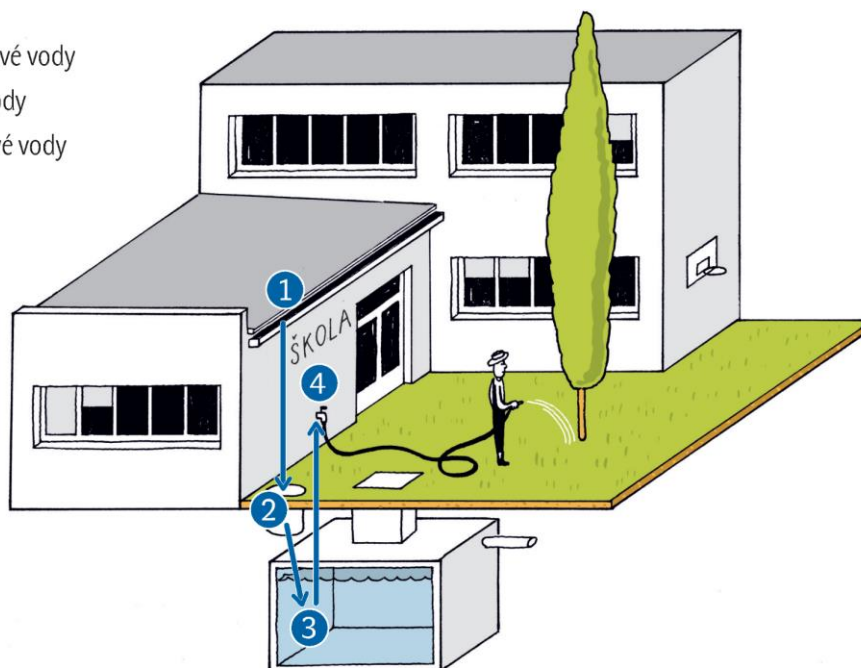
**Dotace: 95 %
způsobilých výdajů**





Akumulační podzemní nádrže na zachytávání srážkových vod

- 1 zachytávání srážkové vody
- 2 filtrace srážkové vody
- 3 akumulace srážkové vody
- 4 voda na zálivku



- Dotace 85 % způsobilých výdajů
- Pro území se zástavbou z převážné části nekomerčního charakteru
- K zalévání, případně jiným účelům



Podzemní vsakovací zařízení



Obec Moravský Písek

Dotace: 1 067 907 Kč

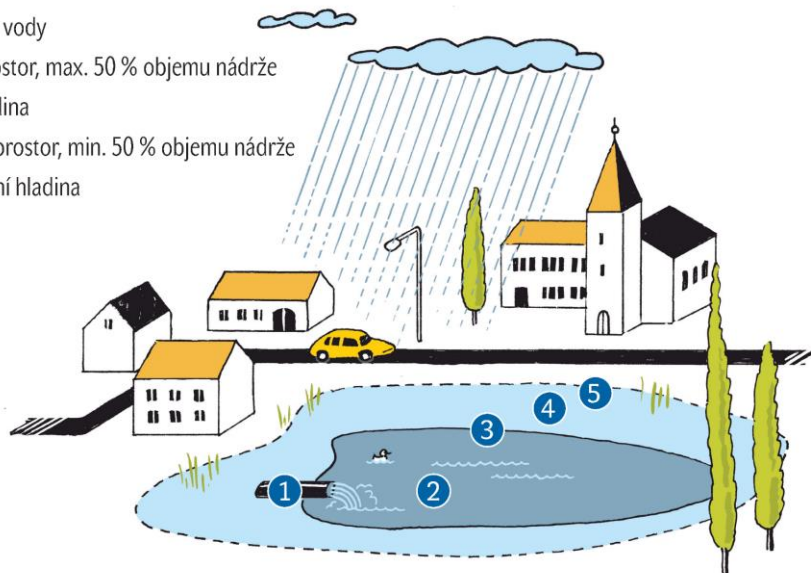
Celkové výdaje: 1 256 361 Kč

- Dotace 85 % způsobilých výdajů
- K vsakování zachycených srážkových vod
- S retenčním prostorem vyplněným štěrkem nebo prefabrikáty
- Pro území se zástavbou z převážné části nekomerčního charakteru



Povrchové vsakovací a retenční nádrže

- 1 přítok srážkové vody
- 2 akumulční prostor, max. 50 % objemu nádrže
- 3 stálá vodní hladina
- 4 volný retenční prostor, min. 50 % objemu nádrže
- 5 maximální vodní hladina



- Dotace 85 % způsobilých výdajů
- Nádrže napájeny srážkovou vodou z intravilánu obce



Retenční nádrž Břežany

Dotace: 713 482 Kč

Celkové výdaje: 1 426 964 Kč

Podporované aktivity



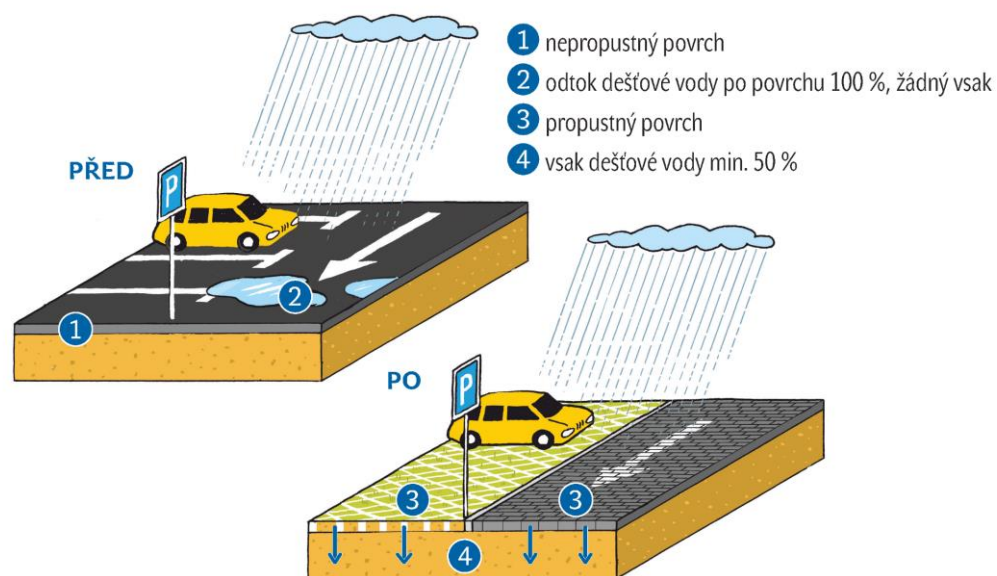
EVROPSKÁ UNIE
Evropské strukturální a investiční fondy
Operační program Životní prostředí

Zasakovací pásy a průlehy





Výměna nepropustných povrchů za propustné



- **Dotace 85 % (30 %) způsobilých výdajů**
- Na veřejných plochách a prostranstvích
- Podpora možná i v rámci projektů celkové úpravy řešeného prostranství



Podporované aktivity



EVROPSKÁ UNIE
Evropské strukturální a investiční fondy
Operační program Životní prostředí

Zelené střechy





Obnovení, výstavba a rekonstrukce/modernizace vodních děl sloužící povodňové ochraně

- suché nádrže, retenční nádrže a poldry – **dotace 85 %**
- bezpečnostní přelivy na stávajících vodních nádržích včetně technických objektů souvisejících s bezpečností vodního díla a odstranění sedimentů za účelem zvýšení objemu nádrže určeného k akumulaci vody (**odstranění sedimentů – dotace 40 %**).



Opatření na posílení přirozené funkce krajiny

- Prioritní osa 4, specifický cíl 4.3
- Příjem žádostí AOPK ČR
- Podpora vytváření a obnovy vodních prvků v krajině s ekostabilizační funkcí (tůně, mokřady a malé vodní nádrže, včetně nepravidelně zaplavovaných území (např. lužních lesů).
- Ukončená 131. výzva s alokací **300 mil. Kč** – převis projektů, plánované navýšení alokace + **600 mil. Kč**
- Plánovaná **140. výzva** - kolová
 - příjem žádostí **březen - květen 2020**, alokace cca **200 mil. Kč**

Dotace na kanalizace a vodovody

- Z OPŽP 2014+ podpořeno **552 projektů** částkou **15,2 mld. Kč**, z NPŽP podpořeno **52 projektů** částkou **1,6 mld. Kč**.
- Financováno z prostředků SFŽP ČR.
- Výstavba kanalizace, výstavba/modernizace a intenzifikace ČOV, výstavba/dostavba přivaděčů a rozvodných sítí pitné vody, výstavba/intenzifikace zdrojů pitné vody, výstavba úpraven vody, posílení akumulace pitné vody.
- Alokace **2,5 mld. Kč**, příjem žádostí ukončen (31. 1. 2020), probíhá hodnocení - přijato 330 žádostí s požadavkem na dotace ve výši **8,8 mld. Kč**.
- Prioritou je pitná voda – vyhodnoceno!

Dotace na zdroje pitné vody

- Zdroj: **Národní program Životní prostředí**
- Financováno z prostředků SFŽP ČR
- **Příjem žádostí: 05/2018 – 12/2020**, doposud využilo tuto dotaci více než 500 obcí (již poskytnutá dotace 600 mil. Kč, zbývá 300 mil. Kč).
- Předmětem podpory je regenerace, zkapacitnění či vybudování a připojení podzemních zdrojů vody tam, kde je to nezbytné.
- Cílem je zajistit dodávky pitné vody v odpovídající jakosti a množství v lokalitách, kde je pitné vody nedostatek nebo je pitná voda dodávána v některých ukazatelích v neodpovídající jakosti.
- **Dotace:** max. 80 % (akutní nedostatek), max. 70 % (možný nedostatek) či max. 60 % (průzkumné vrty).



Libínské Sedlo - Posílení vodního zdroje



Vilémovice – Posílení vodárenské soustavy



Obecní vrtaná studna - Hluboká nad Vltavou/Poněšice



Ločnice - Průzkumný vrt



**Soběkury - Napojení vrtů
na vodojem**



**Dolní Město - Průzkum
a vyhledání posilujícího vodního
zdroje podzemních vod**



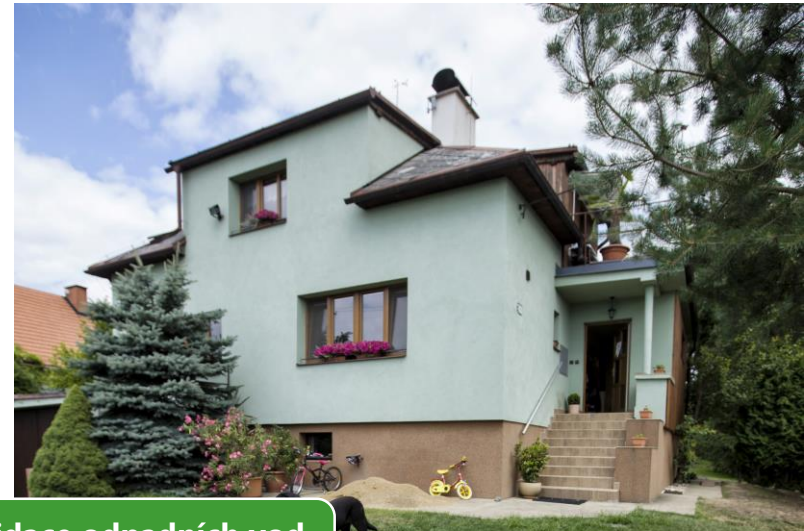
Kouty - Vodovodní přivaděč



Sloup - Hydrogeologický vrt

Dotace domovní čistírny (DČOV)

- Zdroj: **Národní program Životní prostředí**
- Financováno z prostředků SFŽP ČR.
- Výzva 12/2019, příjem žádostí od 2. 3. 2020 – 30. 6. 2021, **alokace 200 mil. Kč**, ve dvou předchozích výzvách podpořeno 53 projektů částkou 250 mil. Kč.
- Podpora výstavby soustav DČOV do kapacity 50 EO u obytných domů a budov ve vlastnictví obce v oblastech, kde není z technického či ekonomického hlediska možné připojit nemovitosti ke stokové síti zakončené ČOV.
- Dotace: **až 80 % způsobilých výdajů** na projekt.
- Do způsobilých výdajů je možné zahrnout přípravu projektu, nákup čistíren, jejich instalaci a související stavební práce, monitoring systému, jeho servis a pravidelnou údržbu po dobu 10 let.



Paceřice - likvidace odpadních vod
soustavou DČOV





Čištění odpadních vod v obci
Dvory nad Lužnicí





[+ Podat žádost](#)

[800 260 500](tel:800260500)

[@ dotazy@sfzp.cz](mailto:dotazy@sfzp.cz)



[Novinky e-mailem](#)

[Domů](#) [O programu](#) [Nabídka dotací](#) [Dokumenty](#) [Galerie projektů](#) [Aktuality](#) [Akce](#) [Kontakty](#) [EN](#) [Hledat ...](#)

Právě se nacházíte: [NPŽP](#) > [Nabídka dotací](#) > [Detail výzvy](#)

Výzva č. 9/2019: Výsadba stromů



2.10.2019

Přijem žádostí: 14.10.2019 - 31.8.2020 **Alokace:** 100 000 000 Kč

Ministerstvo životního prostředí spouští zcela nový dotační program na podporu komunitní výsadby listnatých stromů na veřejných prostranstvích. Získat dotaci až 250 tisíc korun, zasadit stromy a zapojit se do celonárodní iniciativy #sazimebudoucnost může prakticky každý. Příspěvek je určen k úhradě sazenic, potřebného materiálu i následné péče o stromy.

[+ Podat žádost](#)

Na co můžete dotaci získat

Výsadba stanovištně vhodných druhů listnatých stromů

Kdo může žádat

Všechny subjekty s prokazatelným vztahem k místu realizace projektu, s výjimkou politických stran a hnutí.

Výše příspěvku

20 000 – 250 000 Kč

Maximální míra podpory – 100 % ze způsobilých výdajů

Kategorie stromu	Pořízení stromu	Pořízení závlahy
Listnatý/ovocný strom, prostokofenný, špičák (od 121 cm)	1 500 Kč/ks	1 000 Kč/ks
Listnatý/ovocný strom, odrostek (121-250 cm)		
Listnatý/ovocný strom, obvod kmínku v 1 metru: 8-10 cm		
Listnatý/ovocný strom, obvod kmínku v 1 metru: 10-12 cm	3 000 Kč/ks	
Listnatý/ovocný strom, obvod kmínku v 1 metru: 12 cm a více	4 000 Kč/ks	



Dešťovka

Inovativní finanční nástroje

Kotlíkové dotace

Národní program Životní prostředí

Nová zelená úsporám

Norské fondy

Aktuality

Program Životní prostředí

Podporované oblasti a harmonogram výzev

Výzvy z Norských fondů

Bilaterální spolupráce

Dokumenty

Pravidla publicity

Operační program Životní prostředí

Půjčky od SFŽP ČR

Ukončené programy

Výzva č. SGS-3 „Oslo“



12.12.2019

Příjem žádostí: 14.1.2020 - 15.3.2020 **Alokace:** 26 000 000 Kč

Státní fond životního prostředí ČR, jako zprostředkovatel Programu „Životní prostředí, ekosystémy a změna klimatu,“ financovaného z Norských fondů 2014 – 2021, vyhlašuje výzvu č. SGS-3. Tato výzva je pojmenována po norské metropoli Oslo, které bylo zvoleno Evropskou komisí „evropským zeleným městem pro rok 2019.“ Celková alokace výzvy „Oslo“ činí 1 milion EUR (26 milionů Kč).

Na co můžete dotaci získat

Výzva je zaměřena na tvorbu strategických dokumentů stanovujících dlouhodobý přístup k problémům souvisejícím se změnou klimatu a identifikujících vhodná adaptační a/nebo mitigační opatření na lokální a regionální úrovni. Tento typ dokumentu je souhrnně označován jako tzv. Adaptační strategie.

Podporovanými aktivitami jsou činnosti související s celkovým zpracováním a přijetím Adaptačních strategií na lokální a regionální úrovni, včetně zpracování analytických podkladů a projednávání těchto dokumentů před jejich přijetím příslušným výkonným orgánem.

Kdo může žádat

Žádat o podporu mohou veškeré subjekty a organizace, veřejné nebo soukromé, komerční nebo nekomerční a nevládní neziskové, založené jako právnické osoby v České republice (tj. všechny české právnické osoby). Fyzické osoby nejsou oprávněnými žadateli.

Výše dotace

Výše podpory, která může být v rámci jednoho projektu udělena, je **minimálně 130 tis. korun** (5 000 eur) a **maximálně 1,3 mil. korun** (50 000 eur). Přičemž způsobilé výdaje projektu mohou být, za splnění ostatních podmínek výzvy, hrazeny ve výši 90 % z prostředků Programu.

Termíny podání žádosti

Žádosti mohou být předkládány **od 14. ledna 2020 od 12 hod.** po celou dobu jejího zveřejnění, nejpozději však **do 15. března 2020 do 20 hod.**

Děkuji za pozornost

Ing. Petr Valdman

ředitel Státního fondu životního prostředí ČR



Státní fond životního prostředí České republiky

Kaplanova 1931/1, 148 00 Praha 11

korespondenční a kontaktní adresa: Olbrachtova 2006/9, 140 00 Praha 4,

tel.: +420 267 994 300

www.sfzp.cz • **zelená linka 800 260 500** • dotazy@sfzp.cz

